



# 鈴蘭台西町共同住宅 (コーポ西町)



## リフォーム完成！！

～マンションの様な綺麗な外観～



場所：神戸市北区鈴蘭台西町1丁目14-1

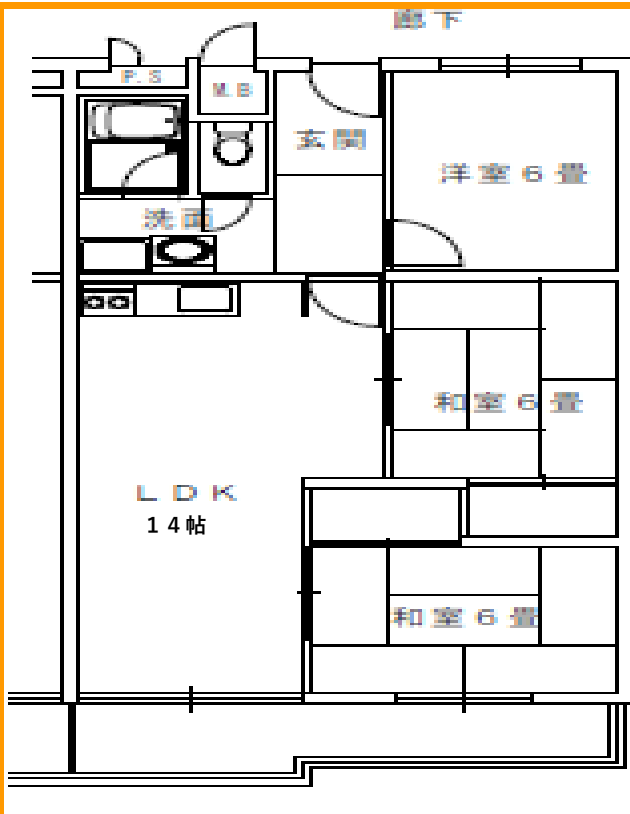
※専有面積はなんと！ **70.13㎡**

※子育て世帯に嬉しい間取り！ **3LDK**

※鈴蘭台駅近！ 徒歩約5～6分



左右反転タイプや真ん中和室に窓があるタイプあり



### ★12のおすすめポイント★

① 3LDK・駅近で家賃52,000円と超格安

② 広いマンション並みの専有面積 70.13㎡

③ 各出入口に防犯カメラ設置 (3台)

④ 鈴蘭台小学校まで徒歩約8分

⑤ 鈴蘭台駅まで徒歩約5～6分

⑥ 鈴蘭台駅ビルがリニューアル

⑦ 駅ビルには複数のクリニックや様々なお店が多数

⑧ コープまで徒歩約4分

⑨ ダイエーまで徒歩約8分

⑩ 近隣駐車場に比べ賃料が約半額 (5,500円税込)

⑪ 外観がマンション風で綺麗

⑫ ベランダが広い

流し台一式 新規入替え



清潔感ある浴室



LDK 14帖

洗面所・脱衣所・洗濯機置き



月額5,500円



和室6畳×2



洋室6帖



近隣相場の  
約半額以下!

出入口は電動チェーンゲート



