



# 鈴蘭台西町共同住宅 (コーポ西町)



## リフォーム完成！！

～マンションの用な綺麗な外観～



場 所：神戸市北区鈴蘭台西町1丁目14-1

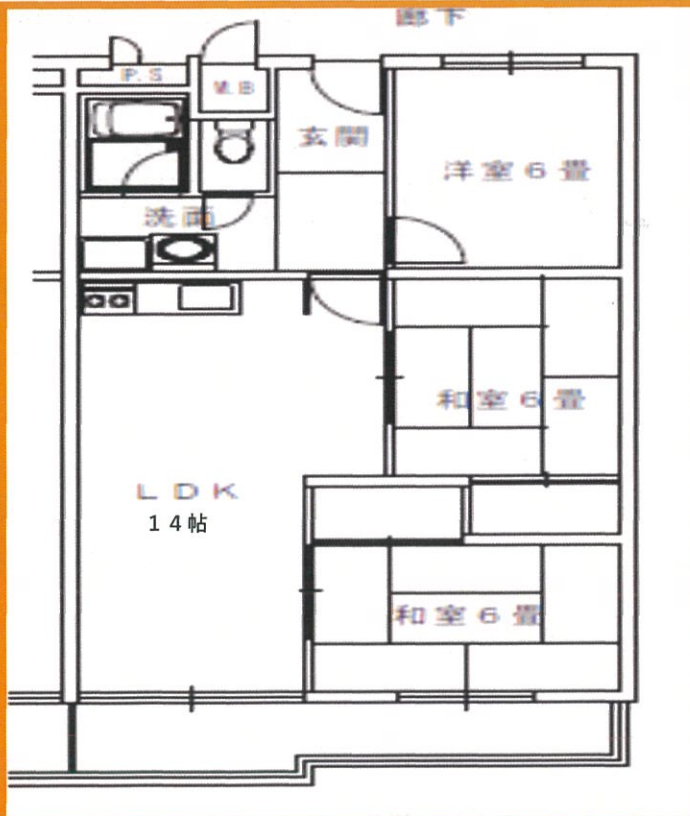
※専有面積はなんと！ **70.13m<sup>2</sup>**

※子育て世帯に嬉しい間取り！ **3LDK**

※鈴蘭台駅近！ **徒歩約5～6分**



左右反転タイプや真ん中和室に窓があるタイプあり



### ★12のおすすめポイント★

- ① 3LDK・駅近で家賃52,000円と超格安
- ② 広いマンション並みの専有面積 70.13m<sup>2</sup>
- ③ 各出入口に防犯カメラ設置 (3台)
- ④ 鈴蘭台小学校まで徒歩約8分
- ⑤ 鈴蘭台駅まで徒歩約5～6分
- ⑥ 鈴蘭台駅ビルがリニューアル
- ⑦ 駅ビルには複数のクリニックや様々なお店が多数
- ⑧ コープまで徒歩約4分
- ⑨ ダイエーまで徒歩約8分
- ⑩ 近隣駐車場に比べ賃料が約半額 (5,500円税込)
- ⑪ 外観がマンション風で綺麗
- ⑫ ベランダが広い



流し台一式 新規入替え



清潔感ある浴室



LDK 14帖



和室6畳×2



洋室6帖

洗面所・脱衣所・洗濯機置き



月額5,500円

近隣相場の  
約半額以下!



出入口は電動チェーンゲート

